

NL : Montagehandleiding voor Garmin Streetpilot, Zumo en Montana GPS systemen  
GB : Mounting manuel for Garmin Streetpilot, Zumo and Montana GPS systems  
D : Montageanleitung für Garmin Streetpilot, Zumo und Montana GPS-systeme

Bike PenR  
Grotestraat 265  
5151BM Drunen NL  
Ph+31(0)416-377554  
info@bikepenr.nl  
www.bikepenr.nl



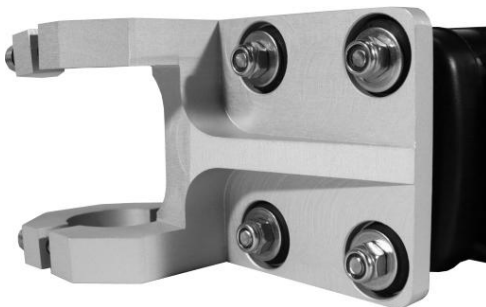
NL : Benodigdheden : Montagesteun en **rood** gemarkeerd zakje met montagemateriaal.  
GB : Requird parts : Mount and **red** marked bag containing fixing material.  
D : Benötigte Teile : Halter und **rot** markierter Beutel mit Befestigungsmaterial.

## STAP/STEP/SCHRITT 1



NL : Monteer de bouten en ringen volgens bovenstaande afbeelding.  
Gebruik de bouten die bij Uw GPS-systeem bijgeleverd worden.  
GB : Fit the bolts and washers according to the drawing above.  
Use the bolts provided with your GPS-system.  
D : Vormontage der Schrauben und Unterlegscheiben anhand der oben  
gezeigten Abbildung. Verwenden Sie die Schrauben, die bei dem  
GPS-System mit geliefert werden.

## STAP/STEP/SCHRITT 2



NL : Draai de moeren vast.  
GB : Tighten the nuts.  
D : Muttern aufschrauben.

## STAP/STEP/SCHRITT 3



NL : Monteer de steun aan het stuur.  
GB : Fix the mount on to the handlebar.  
D : Halter montieren am lenker.

## STAP/STEP/SCHRITT 4



NL : Monteer de steun aan het stuur.  
GB : Fix the mount on to the handlebar.  
D : Halter montieren am lenker.

## STAP/STEP/SCHRITT 5



NL : Stel de hellingshoek in en draai de bouten aan. (max. 4Nm)  
GB : Adjust the viewing-angle and tighten the bolts. (max. 4Nm)  
D : Gewünschten Blickwinkel einstellen und die Schraube mit max. 4Nm  
anziehen.

NL : BikePenR kan niet verantwoordelijk gesteld worden voor schade aan Uw GPS-systeem en/of motorfiets indien de montage-instructies niet nauwkeurig worden opgevolgd.  
GB : BikePenR can not be held responsible for damage to your GPS system and/or motor-cycle if the mounting instructions are not followed with great care.  
D : BikePenR ist nicht verantwortlich für eventuellen Schaden an ihrem GPS System und/oder Motorrads, wenn die Montageanweisungen nicht mit großer Präzise befolgt werden.